

CATÁLOGO DO ITEM IMPORTADO

Pleito de Inclusão de Ex-Tarifário

Número de Controle SDIC	NCM	Sugestão de descrição do ex-Tarifário
F405-24I	8527.21.00	Aparelho de radiofusão sonora, dotado de antena receptora de ondas de rádio (AM/FM), moldura frontal de acabamento fabricada em polímero termoplástico, botões de acionamento de pressão e giratórios, receptor Bluetooth, display monocromático e TFT de 4,8 polegadas, reproduzidor de som do tipo USB e SD card, sistema hands-free telephone (HFT), relógio digital e com amplificador integrado; com conector do tipo FAKRA, conector Quadlock e com comunicação de protocolo do tipo CAN; com operação sob regime de corrente contínua (dc) e sobre tensão de rede de bordo (12V); próprio para veículos de passeio ou comerciais leves, com função de entretenimento dos ocupantes.

1. Especificações técnicas detalhadas da autopeça:

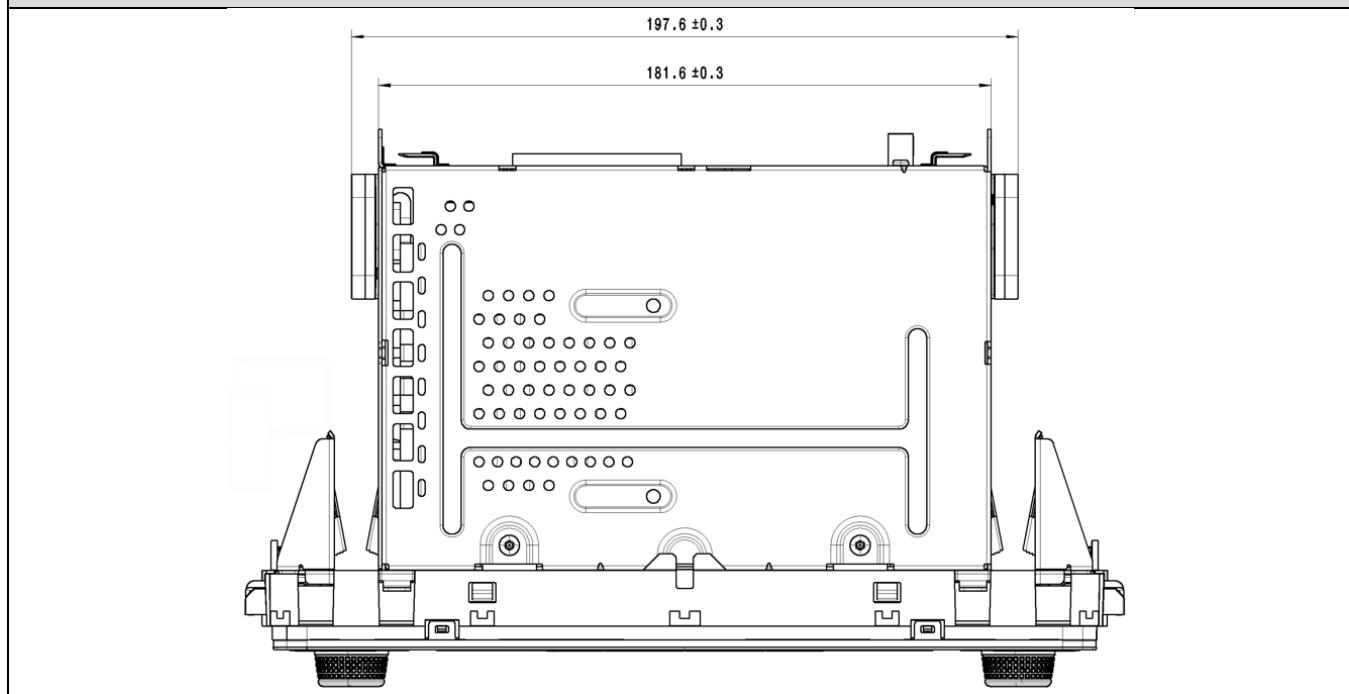
Subcomponentes de composição física da autopeça		
Item	Material	Normas técnicas e observações
Blenda	PC+ABS Materiais Alternativos: PC+ABS + TPE;	Variações ou alternativas da aplicação dos materiais conforme normas internas do requisitante
Quadro	PC+ABS	Conforme normas internas do requisitante
Barras cromadas:	PC+ABS, cromado - PC de densidade conforme ISO 1183: $(1,2 \pm 0,02 \text{ g/cm}^3)$ - Temperatura de amolecimento Vicat conforme ISO 306/B50 140°C;	Variações ou alternativas da aplicação dos materiais conforme normas internas do requisitante
Botão de pressão	Capa do botão/Botão: - PC; Densidade conforme $(1,2 \pm 0,02 \text{ g/cm}^3)$ - Temperatura de amolecimento Vicat conforme 140°C	ISO 1183 ISO 306/B50
Atuador do botão	POM opaco; Alternativa: - POM+PTFE preenchido (mín. 8%)	-
Botão giratório	Anel de aderência: - Mistura de PC+ABS conforme TL52231 tipo A	-
Capa	PC; Densidade conforme: $(1,2 \pm 0,02 \text{ g/cm}^3)$ - Temperatura de amolecimento Vicat 140°C	ISO 1183 ISO 306/B50
Anel cromado	- PC+ABS, cromado - Densidade conforme $(1,2 \pm 0,02 \text{ g/cm}^3)$ - Temperatura de amolecimento Vicat conforme 140°C	Variações ou alternativas da aplicação dos materiais conforme normas internas do requisitante ISO 1183: ISO 306/B50
Tubo de luz do botão	- PC; - Densidade conforme: $(1,2 \pm 0,02 \text{ g/cm}^3)$ - Temperatura de amolecimento Vicat conforme 140°C	ISO 1183 ISO 306/B50
Carcaça	Chapa de metal galvanizada	EN 10152-DC01 + ZE25/25-A
Tampa caixa prateada:	Chapa de metal galvanizada	EN 10152-DC01 + ZE25/25-A
Painel traseiro frontal:	Chapa de metal galvanizada	EN 10152-DC01 + ZE25/25-A
Grampo de retenção	C67S	DIN EN 10132-4 ou Conforme normas internas do requisitante
Plugue	Conforme especificação do componente	-
Conector DAB	Carcaça: - PA 6T/66; Contatos: - Latão, banhado a ouro	-
Carcaça do plugue	Conforme especificação do componente	-
Contatos	-	-
Mola de montagem	EN10151-X10CrNi18-9+C1150+2H ou equivalente	EN 10151
Suporte Z	POM GF10 ou equivalente	-
Conector USB/SD	-	-

Dimensões e massa (valores aproximados):

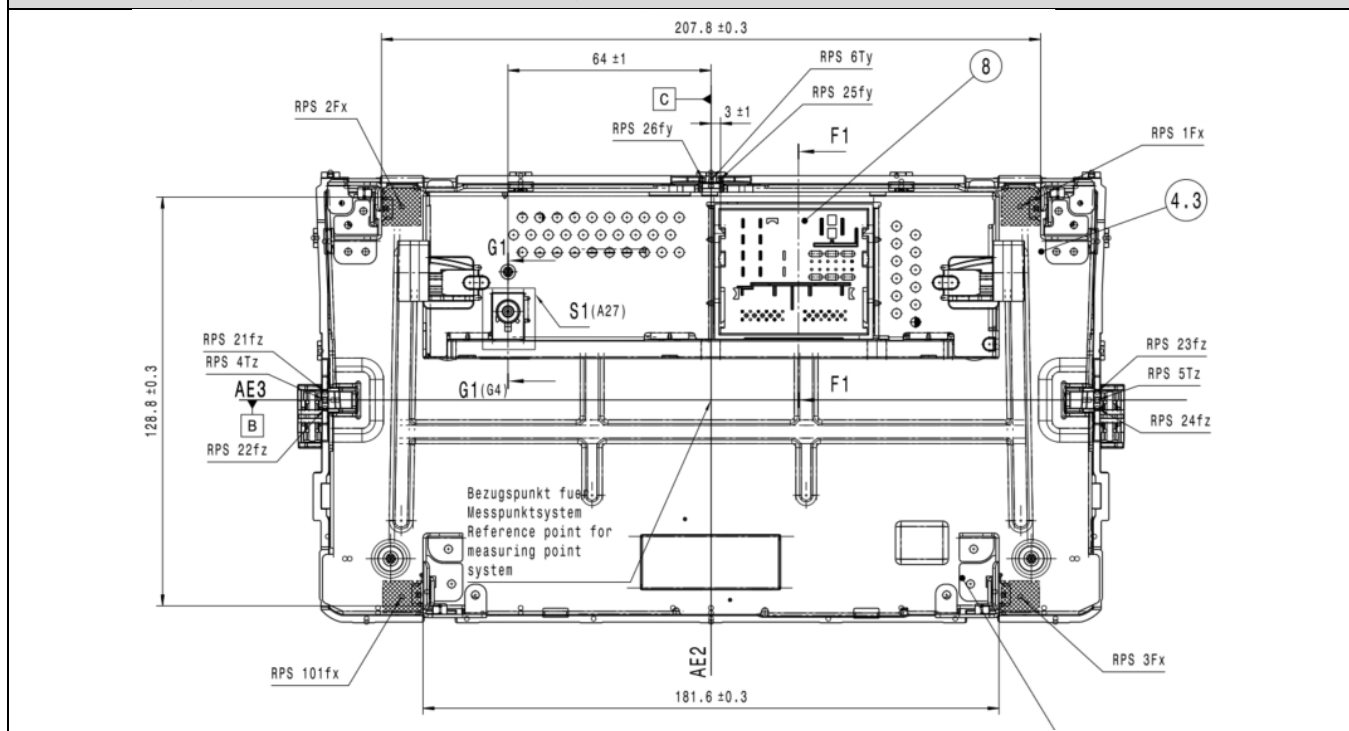
- Largura: 225,0 mm.
- Altura: 140,0 mm.
- Comprimento: 150,0 mm.
- Massa: 1500 g.

2. Imagens da autopeça importada e/ou desenho esquemático:

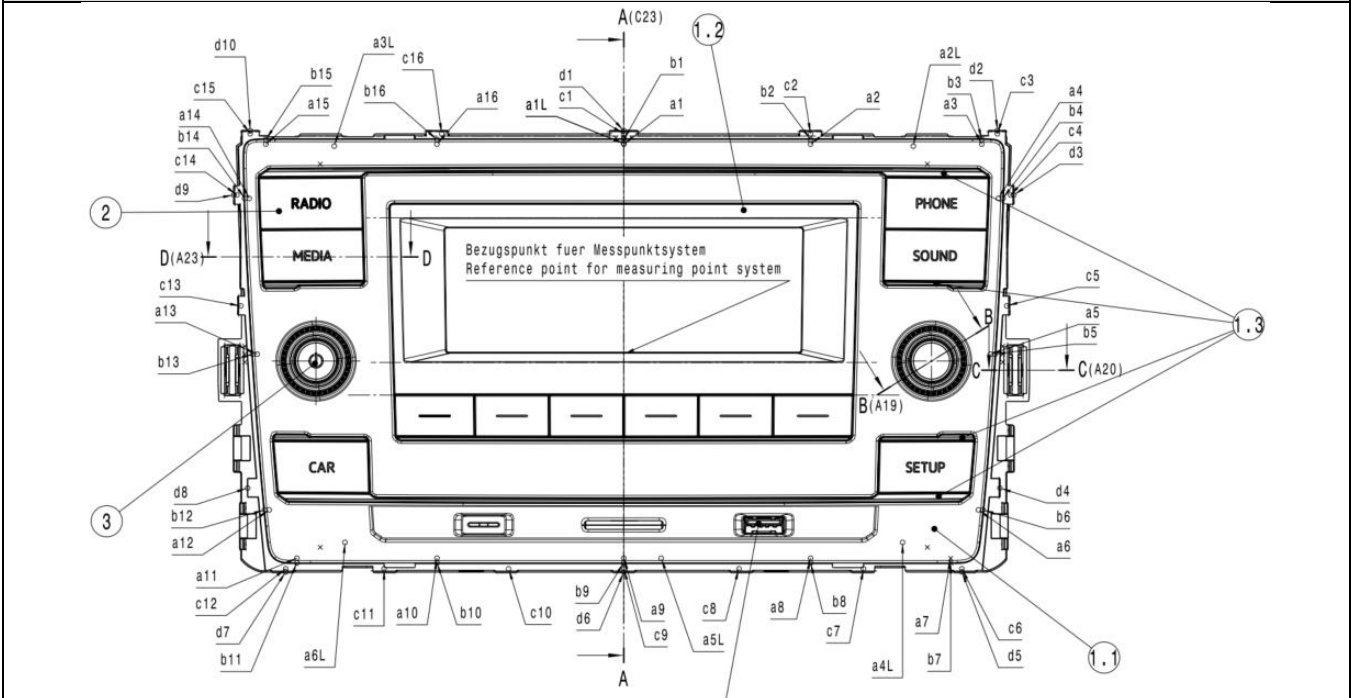
Vista superior (cotas em unidade de milímetros)



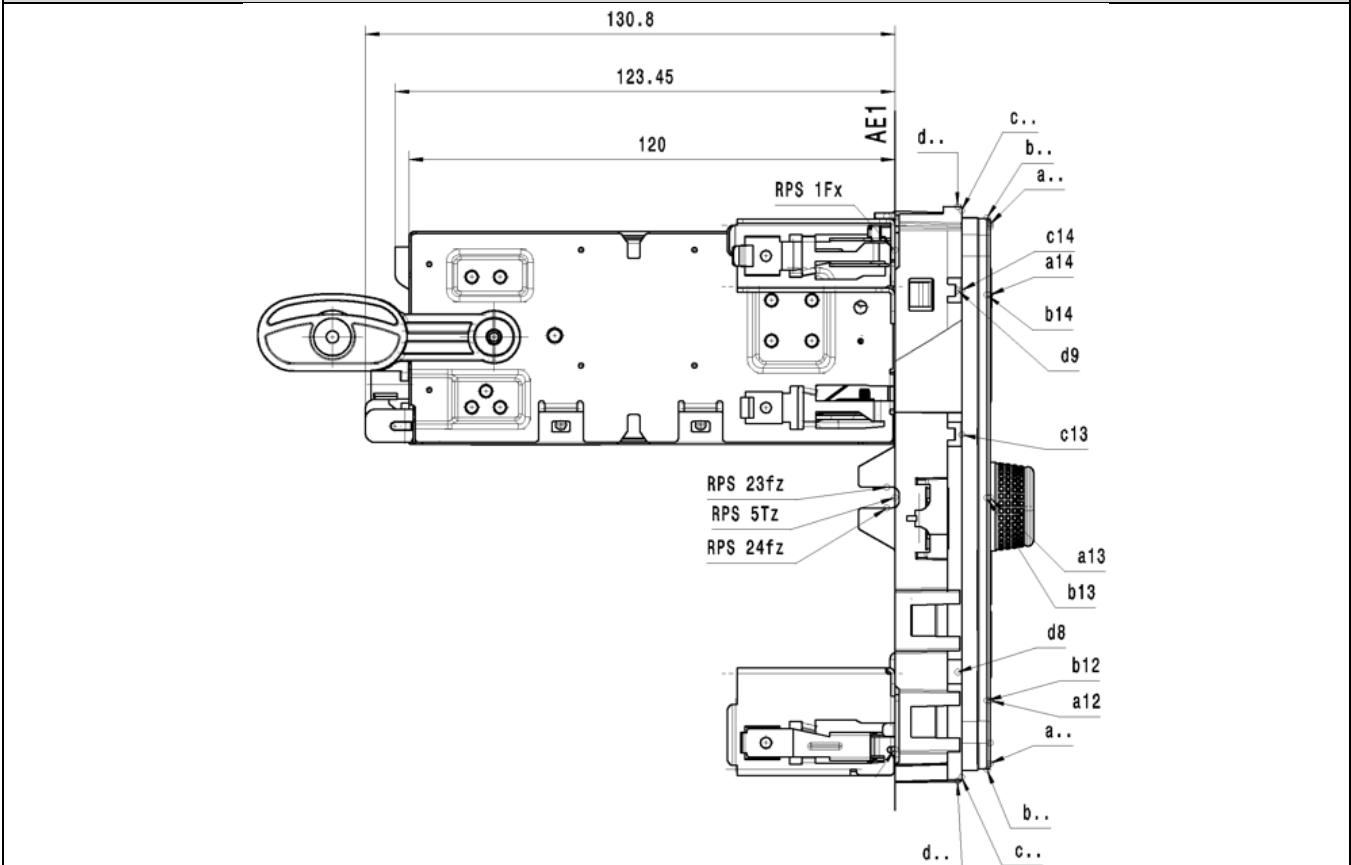
Vista traseira (cotas em unidade de milímetros)



Vista frontal



Vista lateral (cotas em unidade de milímetros)



3. Aplicação do item importado:

Próprio para veículos de passeio ou comerciais leves.

4. Função do item importado no produto fabricado pela empresa pleiteante do ex-tarifário:

Com função de entretenimento dos ocupantes.